

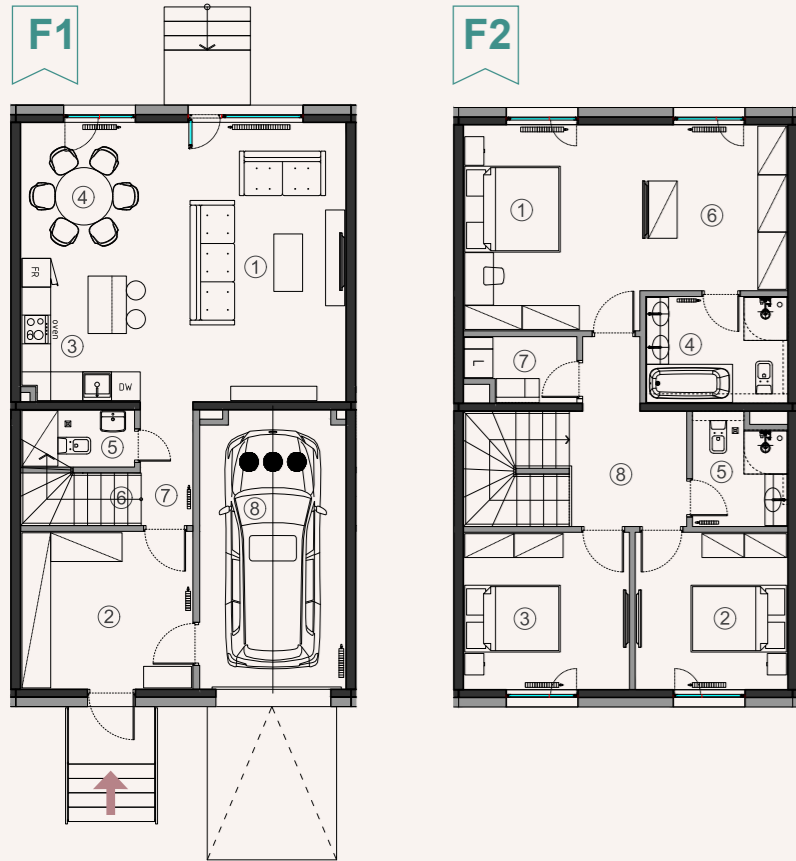
НИЙТ ТАЛБАЙ:  
**158.06м<sup>2</sup>**  
ЦЭВЭР ТАЛБАЙ: 151.58м<sup>2</sup>

1-Р ДАВХАР

1	Зочны өрөө	22.78м <sup>2</sup>
2	Үүдний хэсэг	11.88м <sup>2</sup>
3	Гал тогоо	8.60м <sup>2</sup>
4	Хооллох хэсэг	8.24м <sup>2</sup>
5	Ариун цэврийн өрөө	2.86м <sup>2</sup>
6	Шатны хонгил	6.05м <sup>2</sup>
7	Коридор 1	2.84м <sup>2</sup>
8	Гараж	17.58м <sup>2</sup>

2-Р ДАВХАР

1	Мастер унтлагын өрөө	15.98м <sup>2</sup>
2	Унтлагын өрөө 1	10.56м <sup>2</sup>
3	Унтлагын өрөө 2	11.48м <sup>2</sup>
4	Мастер ариун цэврийн өрөө	6.68м <sup>2</sup>
5	Ариун цэврийн өрөө	4.47м <sup>2</sup>
6	Хувцасны өрөө	10.79м <sup>2</sup>
7	Угаалгын өрөө	2.98м <sup>2</sup>
8	Коридор	7.83м <sup>2</sup>



Энэхүү мэдээлэл болон зураг нь төлөвлөлтөөс хамаарч бодит байдал дээр өөрчлөгдөж болно.

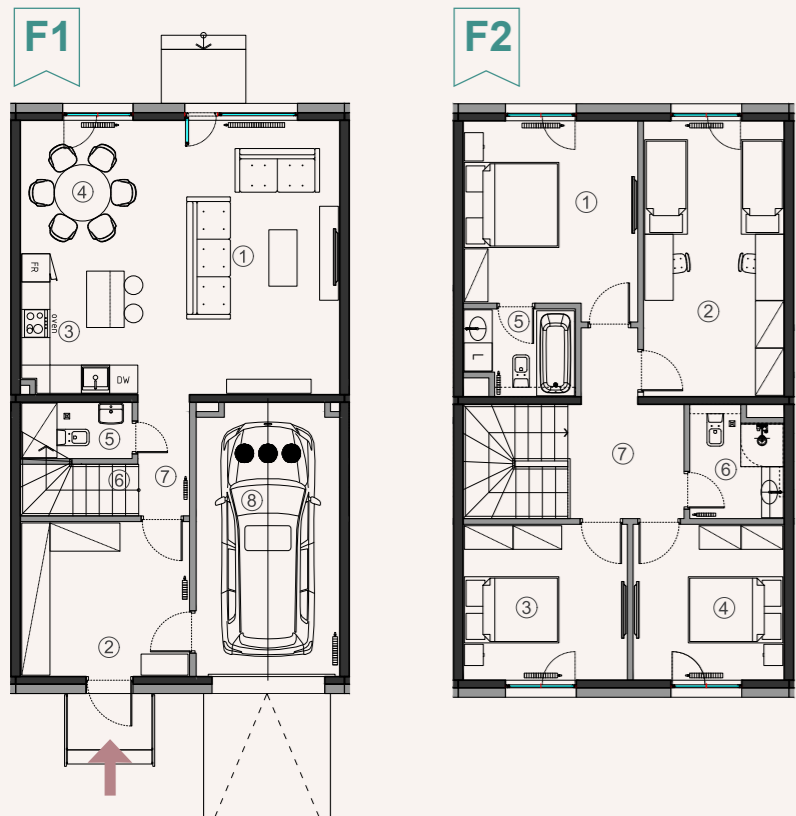
НИЙТ ТАЛБАЙ:  
**157.09м<sup>2</sup>**  
ЦЭВЭР ТАЛБАЙ: 150.5м<sup>2</sup>

1-Р ДАВХАР

1	Зочны өрөө	22.78м <sup>2</sup>
2	Үүдний хэсэг	11.88м <sup>2</sup>
3	Гал тогоо	8.60м <sup>2</sup>
4	Хооллох хэсэг	8.24м <sup>2</sup>
5	Ариун цэврийн өрөө	2.86м <sup>2</sup>
6	Шатны хонгил	6.05м <sup>2</sup>
7	Коридор 1	2.84м <sup>2</sup>
8	Гараж	17.58м <sup>2</sup>

2-Р ДАВХАР

1	Мастер унтлагын өрөө	14.76м <sup>2</sup>
2	Унтлагын өрөө 1	17.4м <sup>2</sup>
3	Унтлагын өрөө 2	11.48м <sup>2</sup>
4	Унтлагын өрөө 3	10.56м <sup>2</sup>
5	Мастер ариун цэврийн өрөө	4.08м <sup>2</sup>
6	Ариун цэврийн өрөө	4.47м <sup>2</sup>
7	Коридор	7.9м <sup>2</sup>



Энэхүү мэдээлэл болон зураг нь төлөвлөлтөөс хамаарч бодит байдал дээр өөрчлөгдөж болно.

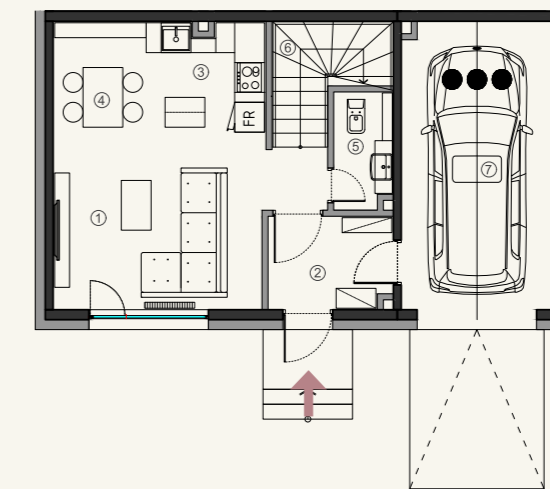


АШИГЛАЛТАД ОРОХ ХУГАЦАА

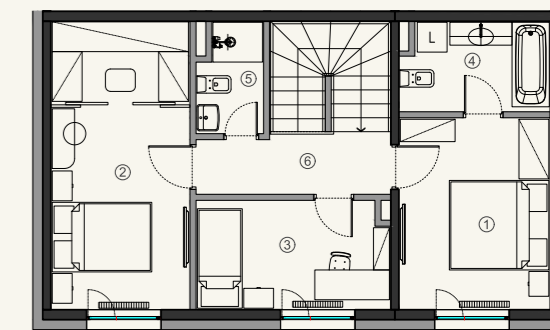
- 2024 оны III улирал /201,203/
- 2024 оны IV улирал /103-104, 107-108, 209, 215/

Энэхүү мэдээлэл болон зураг нь төлөвлөлтөөс хамаарч бодит байдал дээр өөрчлөгдөж болно.

F1



F2



НИЙТ ТАЛБАЙ:  
**112м<sup>2</sup>**  
ЦЭВЭР ТАЛБАЙ: 106.4м<sup>2</sup>

1-Р ДАВХАР

1	Зочны өрөө	15.19м <sup>2</sup>
2	Үүдний хэсэг	4.63м <sup>2</sup>
3	Гал тогоо	6.03м <sup>2</sup>
4	Хооллох хэсэг	4.88м <sup>2</sup>
5	Ариун цэврийн өрөө	2.75м <sup>2</sup>
6	Шатны хонгил	6.15м <sup>2</sup>
7	Гараж	17.54м <sup>2</sup>

2-Р ДАВХАР

1	Мастер унтлагын өрөө	11.75м <sup>2</sup>
2	Унтлагын өрөө 1	16.24м <sup>2</sup>
3	Унтлагын өрөө 2	8.46м <sup>2</sup>
4	Мастер ариун цэврийн өрөө	5.32м <sup>2</sup>
5	Ариун цэврийн өрөө	2.81м <sup>2</sup>
6	Коридор	4.7м <sup>2</sup>

Энэхүү мэдээлэл болон зураг нь төлөвлөлтөөс хамаарч бодит байдал дээр өөрчлөгдөж болно.

НИЙТ ТАЛБАЙ:  
**135.03м<sup>2</sup>**  
ЦЭВЭР ТАЛБАЙ: 128.8м<sup>2</sup>

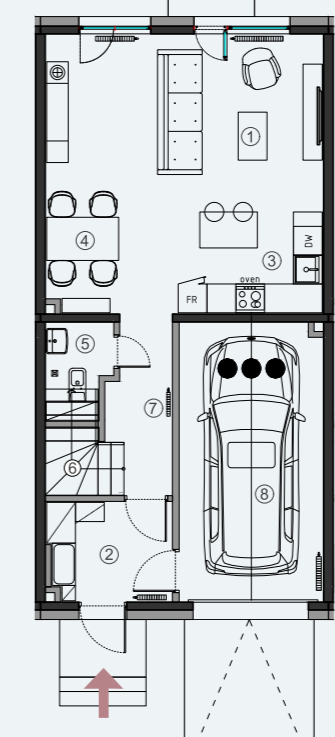
1-Р ДАВХАР

1	Зочны өрөө	22.02м <sup>2</sup>
2	Үүдний хэсэг	5.36м <sup>2</sup>
3	Гал тогоо	8м <sup>2</sup>
4	Хооллох хэсэг	3.83м <sup>2</sup>
5	Ариун цэврийн өрөө	2.67м <sup>2</sup>
6	Шатны хонгил	5.18м <sup>2</sup>
7	Коридор 1	4.36м <sup>2</sup>
8	Гараж	17.48м <sup>2</sup>

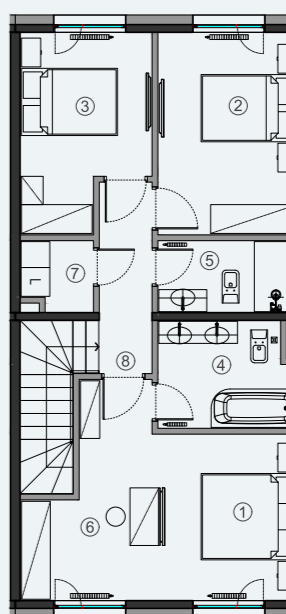
2-Р ДАВХАР

1	Мастер унтлагын өрөө	13.69м <sup>2</sup>
2	Унтлагын өрөө 1	12.36м <sup>2</sup>
3	Унтлагын өрөө 2	10.12м <sup>2</sup>
4	Мастер ариун цэврийн өрөө	6.25м <sup>2</sup>
5	Ариун цэврийн өрөө	4.4м <sup>2</sup>
6	Хувцасны өрөө	6.48м <sup>2</sup>
7	Угаалгын өрөө	2.3м <sup>2</sup>
8	Коридор	4.39м <sup>2</sup>

F1



F2



Энэхүү мэдээлэл болон зураг нь төлөвлөлтөөс хамаарч бодит байдал дээр өөрчлөгдөж болно.



**6** га Төсөл хэрэгжих талбай | **279** Айл өрх | **50%** Ногоон байгууламж | **3** Түвшний нуур

### Гайхалтай амьдралын үргэлжлэл "GARDEN CITY" ХАУС

Олон улсад хүлээн зөвшөөрөгдсөн шилдэг орон сууц, хаусны төслүүдийг хэрэгжүүлсэн 20 гаруй жилийн туршлагатай NCD группийн шинэ суурьшлын Яармаг бүсэд хэрэгжүүлсэн, бүс нутгийнхаа хамгийн том ногоон байгууламжтай, хүүхдэд ээлтэй GARDEN CITY төслийн үргэлжлэл болох 6 га талбайд бүтээн байгуулагдаж буй 279 айл өрхийн "GARDEN CITY" ХАУС хотхон.

Оршин суугчдын үнэт цагийг хэмнэх хэрэгцээт бүхий л худалдаа үйлчилгээ, улсын болон хувийн сургууль, цэцэрлэг, нийгмийн бусад үйлчилгээнд эргэх зайд байрлахаас гадна чөлөөт орон зай, тав тухыг хангах хувийн эдэлбэр газар, ногоон байгууламжаар хүрээлэгдсэн нийтийн эзэмшлийн тохижилтыг цогцоор нь төлөвлөсөн төвийн инженерийн дэд бүтцэд бүрэн холбогдсон, нэгдсэн харуул хамгаалалт бүхий таунхаус хотхон юм.

- АЙЛ БҮР**  
Эдэлбэр газартай
- ОРОН СУУЦНЫ ҮНЭЭР**  
ХАУСАНД амьдрах боломж
- ХҮН АМЫН НЯГТАРШИЛ БАГА**
- АЙЛ БҮР НАР ҮЗЭХ ТӨЛӨВЛӨЛТ**  
2-3 тал руу харах цэлгэр том цонх

- ТӨВИЙН ИНЖЕНЕРИЙН ДЭД БҮТЦЭД БҮРЭН ХОЛБОГДСОН**
- ХАНГАЛТТАЙ ХҮРЭЛЦЭХҮЙЦ ЗОГСООЛ**  
Айл бүрт дулаан болон ил зогсоолтой
- 1,000 ХҮҮХДИЙН СУРГУУЛЬ**  
100-150 хүүхдийн цэцэрлэг
- ТӨРӨЛ БҮРИЙН СПОРТ ТАЛБАЙ**  
Сагс, хөлбөмбөг, гүйлт дугуйн зам



Гайхалтай амьдралын эхлэл...